



CÓMO FUNCIONA

Oposición de Ingreso a Guardias Jóvenes

Asegura tu plaza con los mejores

academiaprefortia.es



300 *PLAZAS*

EN LA CONVOCATORIA ANTERIOR

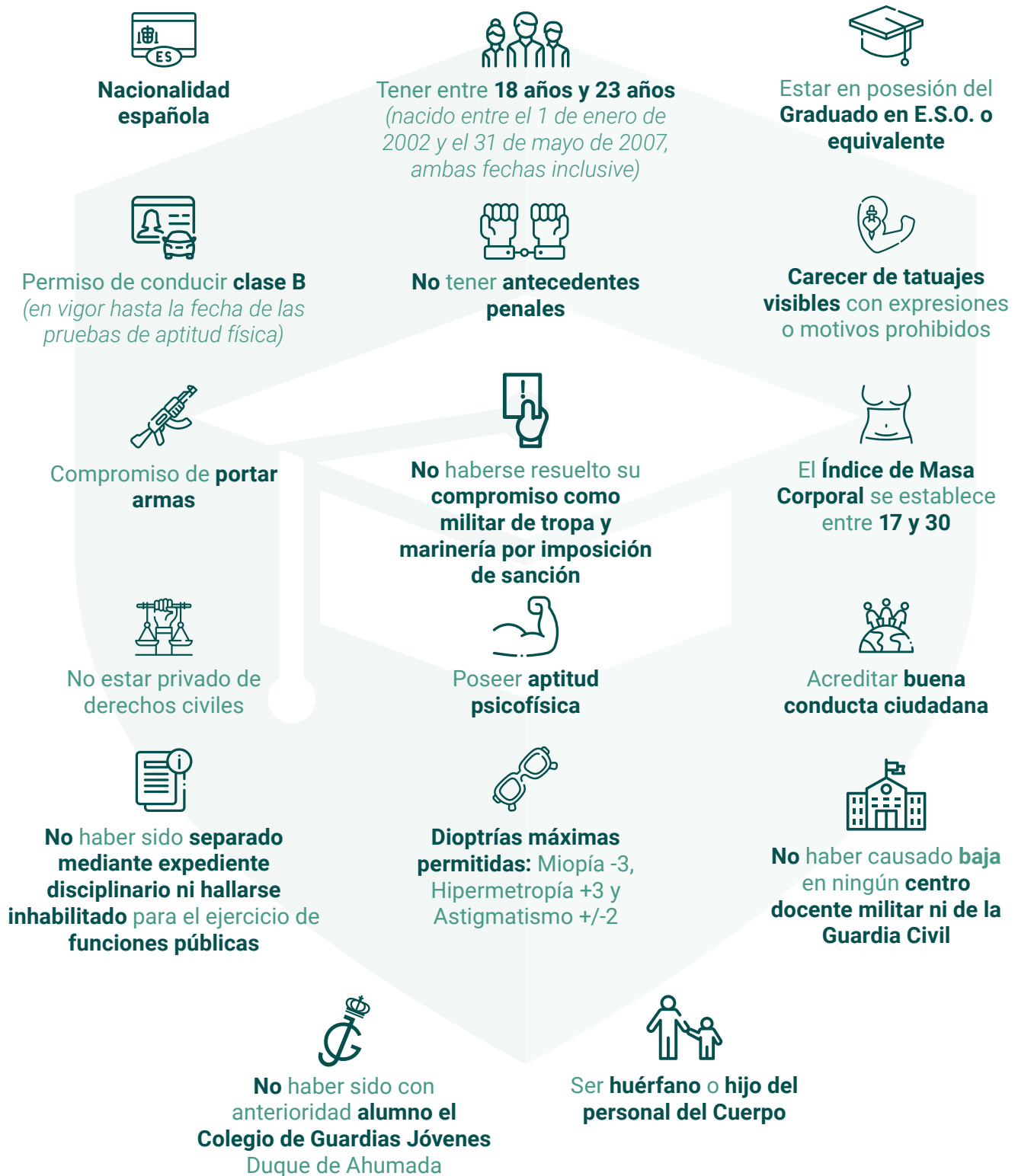


Cómo funciona la oposición
de Ingreso a Guardías Jóvenes



prefortia

¿Qué requisitos debo cumplir para ser Guardia Civil?



¿Qué pruebas debo superar en la oposición?

PRUEBAS TEÓRICAS

Ortografía

10 preguntas
Tiempo para la prueba: 10 minutos
Apto: 10 fallos o menos

Psicotécnicos

80 preguntas
Tiempo para la prueba: 55 minutos
Apto: 9 puntos o más

Conocimientos + Lengua extranjera (ING)

80 preguntas de Conocimientos + 3 de reserva
20 preguntas inglés + 2 de reserva
95 minutos
Apto Conocimientos: 40 puntos o más
Apto Inglés: 6 puntos o más



¿Qué pruebas debo superar en la oposición?

SEGUNDAS PRUEBAS

Aptitud Física

Será obligatoria la entrega de **Certificado Médico Oficial** - APTO / NO APTO

- **Prueba de coordinación:** circuito de agilidad y coordinación.
- **Resistencia muscular:** carrera de 2000 metros en pista.
- **Fuerza extensora tren superior:** flexiones.
- **Natación:** 50 metros estilo libre.

Test de Personalidad

Se evaluarán diferentes factores dentro de un **cuestionario de personalidad**. - APTO / NO APTO

Reconocimiento médico y psicológico

El objetivo es comprobar que el **opositor no presenta ninguna de las causas de exclusión médica**. - APTO / NO APTO



¿Qué baremos se aplican?

Méritos profesionales

No podrán rebasar los 13,5 puntos

Militares profesionales de tropa y marinería

Años de servicio: **0,90 puntos por año completo (hasta 9 ptos).**

Empleo máximo alcanzado:

- Cabo: **2,40 ptos**
- Cabo 1º: **3,60 ptos**

Acceso libre y Alumnos del Colegio de Guardias Jóvenes

Servicio en la Administración General del Estado: **0,90 ptos por año.**

Reservistas voluntarios: **0,025 ptos por mes.**



¿Qué baremos se aplican?

Méritos académicos

No podrán rebasar los 27 puntos

Nivel académico

Estar en posesión de título o certificado de:

→ Bachillerato o superior (MECES 1 a 4): **2 ptos**

Solo se valora una titulación. Se excluyen títulos no homologados, necesarios para acceder a otros, o con equivalencia solo profesional/laboral.



¿Qué baremos se aplican?

Méritos académicos

No podrán rebasar los 27 puntos

Acreditación SLP del STANAG 6001 de la OTAN en idiomas extranjeros (alemán, árabe, francés, inglés, italiano, portugués y ruso)

Perfil lingüístico SLP 4.4.4.4 o superior	9 ptos
Perfil lingüístico SLP 3.3.3.3 o superior	7 ptos
Perfil lingüístico SLP 2.2.2.2 o superior	5 ptos

Certificado oficial de idiomas extranjeros (alemán, árabe, francés, inglés, italiano, portugués y ruso)

Certificado oficial de una Escuela Oficial de Idiomas de nivel avanzado C2	9 ptos
Certificado oficial de una Escuela Oficial de Idiomas de nivel avanzado C1	7 ptos
Certificado oficial de una Escuela Oficial de Idiomas de nivel intermedio B2	5 ptos



¿Qué baremos se aplican?

Méritos académicos

No podrán rebasar los 27 puntos

Títulos oficiales por idioma extranjero (presenciales y reconocidos)

Trinity College London: Integrated Skills in English (ISE)

ISE IV «pass», «pass with merit» o «pass with distinction»	9 pts
ISE III «pass», «pass with merit» o «pass with distinction»	7 pts
ISE II «pass», «pass with merit» o «pass with distinction»	5 pts

International English Language Testing System (IELTS): «Academic» o «General Training»

Puntuación igual o superior a 8 puntos	9 pts
Puntuación igual o superior a 7 puntos e inferior a 8 puntos	7 pts
Puntuación igual o superior a 5,5 puntos e inferior a 7 puntos	5 pts

Cambridge General English Exams:

Certificate Proficiency in English (CPE) grado A, B o C	9 pts
Certificate Advanced in English (CAE) grado A, B o C	7 pts
First Certificate in English (FCE) grado A, B o C	5 pts



¿Qué baremos se aplican?

Certificados no nacionales:

Alemán (Goethe, ÖSD)

C2	9 pts
C1	7 pts
B2	5 pts

Francés (Diplomas DELF y DALF)

Diploma DALF C2	9 pts
Diploma DALF C1	7 pts
Diploma DELF B2	5 pts

Italiano (CELI, CILS, PLIDA, Roma Tre)

C2	9 pts
C1	7 pts
B2	5 pts

Ruso (TORFL,TRKI)

C2	9 pts
C1	7 pts
B2	5 pts



¿Qué baremos se aplican?

Certificados no nacionales:

Portugués (DUPLÉ, DAPLE, DIPLE)

DUPLÉ	9 pts
DAPLE	7 pts
DIPLE	5 pts

CertAcles (idiomas de interés)

C2	9 pts
C1	7 pts
B2	5 pts

Titulaciones universitarias en idiomas:

Filología o Traducción e Interpretación (idioma de interés)	9 pts
---	-------



¿Qué baremos se aplican?

Otros méritos

No podrán rebasar los 4,5 puntos

Permisos de conducción

Clase A o A2: **3 ptos**

Clases C+E, D+E: **3 ptos**

Clases C1, C, C1+E, D1, D, D1+E: **2 ptos**

En cada uno de los tres apartados solamente se podrá baremar uno de los permisos de conducción.

Deportista de alto nivel

No podrán rebasar los 27 puntos

→ Grupo A: **0,35 puntos** por cada año completo

→ Grupo B: **0,25 puntos** por cada año completo

→ Grupo C: **0,20 puntos** por cada año completo

Solo se computa la puntuación más alta.





prefortia

Asegura tu plaza con los mejores

academiaprefortia.es